

# Newsletter DATASAM

## Printemps 2024

---

---

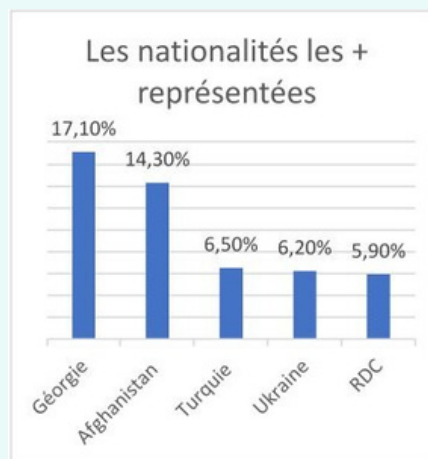
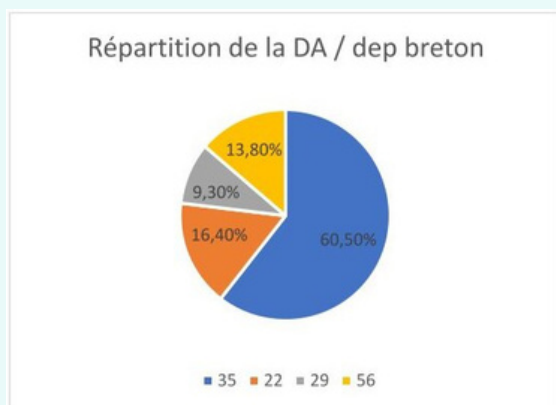
### Zoom sur...

#### 1. Un chiffre :

**5 877 primo demandes d'asile en Bretagne en 2023 dont :**

- 4 040 se sont présentés au guichet unique de l'asile de Rennes
- 1 837 ont été accueillis dans le cadre des orientations directives régionales

➔ Soit une hausse des primo-demandes d'asile de 4% par rapport à 2022.

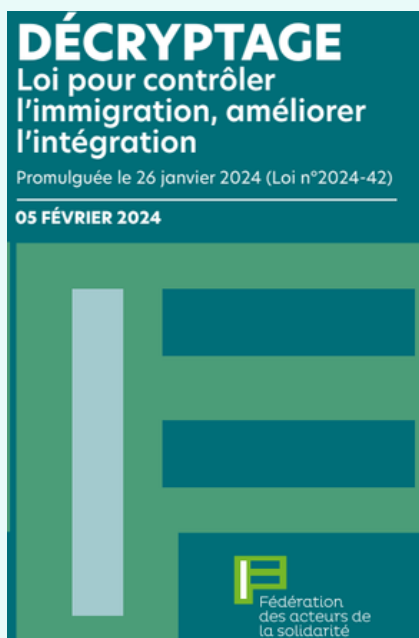


## 2. L'actu "santé" des étrangers :

### Loi Asile et Immigration

Après un parcours législatif laborieux, le gouvernement a fini par promulguer le 26 janvier 2024 la loi pour « contrôler l'immigration, améliorer l'intégration ». Cette loi s'inscrit dans une dynamique globale de répression des étrangers en France et continue de s'attaquer à leurs droits fondamentaux, notamment en matière de santé.

Retrouvez ici quelques décryptages détaillés de cette loi :



Décryptage FAS  
(Fédération des  
Acteurs de la Solidarité)



Décryptage de la CIMADE



Décryptage de FTA  
(France Terre d'Asile)

### L'Aide Médicale d'Etat

L'AME (Aide Médicale d'Etat) est une aide sociale en France destinée à prendre en charge certaines dépenses médicales pour les étrangers en situation irrégulière. Largement attaquée à l'occasion des débats autour la loi Asile-Immigration, l'AME fait actuellement l'objet de nouvelles restrictions... il est donc important de la défendre !

# 1 - Casser les mythes ! Décryptage de l'ODSE

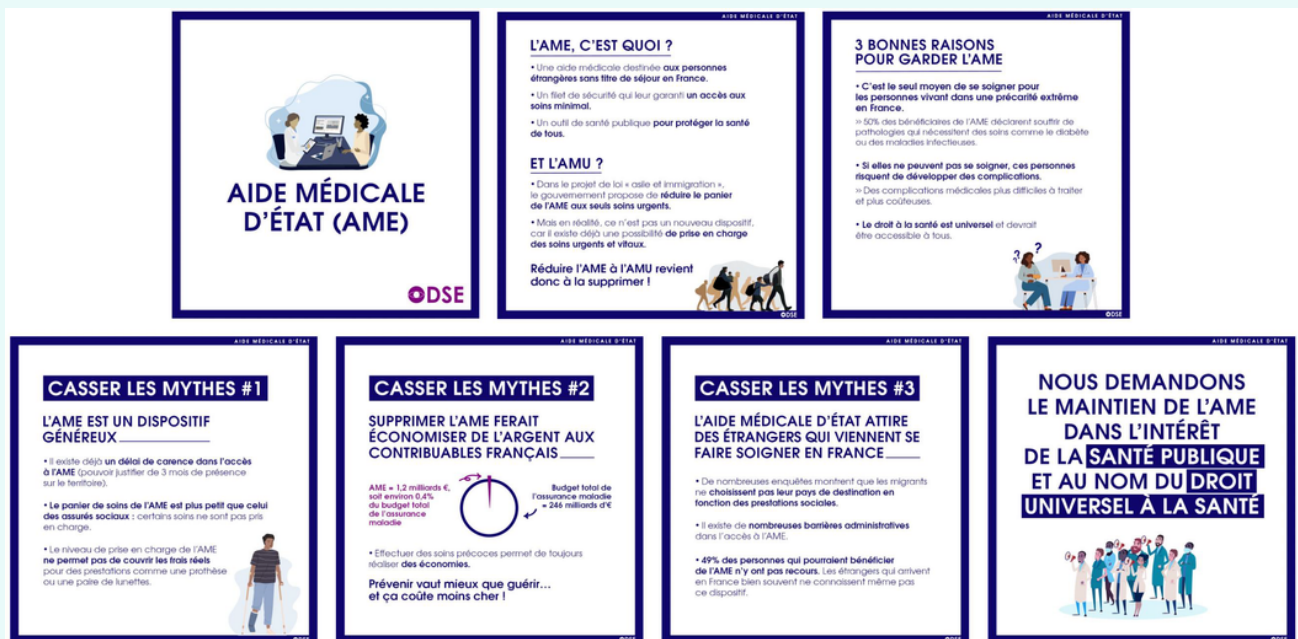
## 2 - En pratique :

Rappel du fonctionnement du dispositif avec le récap des pièces justificatives nécessaire pour constituer une demande

## 3 - Pour aller + loin :

➔ Lola Isidro et Caroline Izembert, "L'aide médicale d'Etat en sursis", La Revue des droits de l'homme [En ligne], Actualités Droits-Libertés, mis en ligne le 9 février 2024.

➔ Jean-Marie André, "L'accès aux soins des étrangers en situation irrégulière en France. Une analyse critique des projets de réforme de l'aide médicale de l'Etat" Fondation Jean-Jaurès.



## Le Pacte Asile et Immigration adopté par le Parlement européen

Les députés européens ont voté pour le pacte asile et migration le mercredi 10 avril 2024. Ce texte doit définir la nouvelle politique migratoire de l'Europe. Il prévoit notamment des contrôles plus stricts des arrivées aux frontières extérieures et un mécanisme de solidarité envers les pays soumis à une pression migratoire, instaurant une « approche punitive » à l'égard des exilés, dénoncés par de très nombreuses ONG.

Outre la mise en place d'un filtrage obligatoire des migrants arrivant aux frontières de l'UE, une nouvelle procédure est désormais prévue à la frontière de l'Europe pour ceux qui sont statistiquement les moins susceptibles d'obtenir l'asile : ils seront désormais retenus dans des centres le temps que leur dossier soit examiné, dans le but de pouvoir expulser plus facilement les personnes déboutées.

### Quelques infos de décryptage ici :

- Article France Info : [Que contient le pacte sur la migration et l'asile adopté par le Parlement européen ?](#)
- Vidéo Désinfox-Migration : [Interview Tania Racho et Damien Carême](#)

## 3. L'actu du DATASAM en Bretagne :

**9ÈME JOURNÉE  
RÉGIONALE**  
RÉSEAU LOUIS GUILLOUX

LA PRISE EN SOINS DES PATIENT.E.S EXILÉ.E.S :  
UNE " EXPERTISE" ... À GÉNÉRALISER ?

**23 MAI 2024**  
CENTRE CULTUREL LE TRIANGLE **RENNES**  
JOURNÉE GRATUITE - SUR INSCRIPTION

**ars** Agence Régionale de Santé  
Bretagne

RENSEIGNEMENTS  
ET INSCRIPTIONS  
[PROJETS@RLG35.ORG](mailto:PROJETS@RLG35.ORG)

LOUIS GUILLOUX

### Colloque RLG le 23 mai

Retrouvez le programme détaillé de l'évènement [ici](#).

[Inscrivez-vous !](#)

- Modules en visioconférence de 12h45 à 13h45, gratuit sur inscription
  - Pour vous inscrire : [secretariat.datasam@rlg35.org](mailto:secretariat.datasam@rlg35.org)
- Préciser NOM - Prénom - Fonction - Département - Mail - Les modules qui vous intéressent

Les modules ci-dessous sont ceux du semestre 1 (février à juin).

Pour connaître les sujets des modules du semestre 2, référez-vous au texte en bas de page.

L'exil en Bretagne : contexte et offre de soins 15 février	Groupe d'analyse de pratiques : consultation des primo-arrivant.e.s 20 février	Droits de santé des étrangers en France et demande d'asile 14 mars	Stress post-traumatique des patient.e.s migrant.e.s : contexte et offre de soins 28 mars
Animé par : Antonin Bravet, Coordinateur DATASAM, RLG Quelques chiffres et concepts clés pour appréhender la réalité des migrations en Bretagne et bien comprendre les ressources disponibles sur le territoire en matière de santé.	Animé par : un médecin du CMLG Discussion autour de cas cliniques relatifs à la consultation des patient.e.s primo-arrivant.e.s (protocoles, déjeunés, rattrapage vaccinal etc.).	Animé par : Camille Garancher, AS au RLG + Natalia Rodrigues, AS au RLG Les différents droits de santé des étrangers en France selon les statuts administratifs et le fonctionnement des principaux services d'accès aux soins selon les droits.	Animé par : Lolita Piedavent, Médecin PASS, GHBS Définition de l'état de stress post-traumatique, particularité et prise en charge chez les patient.e.s migrant.e.s en Bretagne.
Accompagner dans l'attente d'un suivi psy 04 avril	Groupe d'analyse de pratiques : migration et santé mentale 11 avril	Aborder les violences sexistes et sexuelles en consultation 16 mai	IST-VIH 30 mai
Animé par : Miquel Sierra, Psychologue au CSM, RLG Que faire entre le moment où le besoin d'une prise en charge psy est détecté chez un.e patient.e migrant.e et le moment de la prise en charge ? Comment bien accompagner ces personnes durant ce délai ?	Animé par : Pierre-Edouard Blondel, Psychiatre au CSM du RLG Discussion autour de cas cliniques relatifs à la santé mentale de patient.e.s migrant.e.s (prise en charge, orientation etc.).	Animé par : Mathilde Delapina, Sage-femme coordinatrice de La Maison des femmes Gisèle Halimi, CHU de Rennes Comment aborder les violences sexistes et sexuelles lors des consultations avec des patientes migrantes ? Quelles sont les orientations possibles dans les cas de violence détectée ?	Animé par : Cédric Arveux, Médecin coordinateur régional de COREVH Bretagne Comment aborder avec les patient.e.s migrant.e.s les questions relatives au VIH/SIDA et aux IST ? Quelle prise en charge et orientations possibles ?
Considérer l'interculturalité dans la relation de soin 13 juin	Echange de pratiques : l'accompagnement social des publics 17 juin	Certificats médicaux 20 juin	Addictologie dans le contexte de l'exil 27 juin
Animé par : Anne Morillon, sociologue, juge assessesseur à la CNDA, Topik (Collectif de recherche et d'intervention en sciences humaines et sociales) Réflexion sur la prise en compte de l'interculturalité et de ses conséquences dans la demande, les conditions d'accès et de dispense des soins pour les patient.e.s migrant.e.s.	Animé par : l'équipe AS de la PASS du CHU de Rennes Temps d'interconnaissance et d'échange de pratiques relatif à l'accompagnement social des publics exilés en Bretagne : accueil, repérage administratif, droits de santé etc.	Animé par : Gaylor Delzbre, Médecin CMLG, RLG Les différents certificats médicaux en lien avec la consultation des patient.e.s migrant.e.s.	Animé par : Catherine Breuille-Leveau, Médecin PASS et addictologie, CHC Quimper Les principaux concepts et définitions sur le sujet des addictions en lien avec les patient.e.s migrant.e.s : repérage, aspects cliniques et intervention.
<small>*Nécessite des compétences médicales pour comprendre l'intégralité de la formation</small>	<small>*Tout public</small>	<small>*GAP et EDP</small>	

Sujets des modules du semestre 2 (informations et inscriptions disponibles à partir de juin 2024) :

- Structures d'accueil et d'hébergement en Bretagne
- Droit au séjour pour soin des étrangers malades et demande concomitante avec l'asile
- Immigration : déconstruire les préjugés et les raccourcis médiatiques
- Accueil et orientation des personnes migrantes LGBTI

- Travailler avec interprète
- Hépatites
- Santé sexuelle + présentation de la mallette contraception

## Modules Migrations et Santé

Vous pouvez toujours vous inscrire pour les modules restants du semestre 1.

Pour ce faire, envoyez un mail à : [secretariat.datasam@rlg35.org](mailto:secretariat.datasam@rlg35.org) avec les informations suivantes :

NOM - Prénom - Fonction - Département - Mail - Liste des modules qui vous intéressent.

## 4. Les infos locales du DATASAM



### Invitation

Rencontre entre les acteurs de l'accompagnement médico-social des publics exilés : Prérogatives et besoins de chacun sur le département des Côtes d'Armor.

**Vendredi 19 avril de 9h30 à 12h30**

**Auberge de jeunesse de Saint-Brieuc, Rue de la ville Guyomard**

**Forum animé autour de 4 thématiques :**

- Prise en charge "santé somatique"
- Santé mentale
- Coordination médicale
- Coordination sociale

Comment chacun contribue ?  
Quels besoins identifiés ?

Merci de confirmer votre présence par retour de mail à [a.bravet@rlg35.org](mailto:a.bravet@rlg35.org)



### Invitation

Rencontre entre les acteurs de l'accompagnement médico-social des publics exilés dans le Finistère :

**Jeudi 30 mai de 9h30 à 12h30**

**CDAS de Landerneau, 20 Rue Amédée Belhomme**

**Temps d'échange axé autour de 3 thématiques :**

- La prise en charge de la santé mentale
- Les soins bucco-dentaires
- L'accès à l'interprétariat

Retour d'expériences, témoignages, bonnes pratiques et problématiques rencontrées au quotidien.

Merci de confirmer votre présence par retour de mail à [a.bravet@rlg35.org](mailto:a.bravet@rlg35.org)



## Soirées "patients exilés : quelle boîte à outils pour le MG ?"

organisées dans le cadre d'un partenariat CHEM et DATASAM. Le 16 mai à Quimper et le 10 octobre à Vannes.

[Inscrivez-vous ici.](#)

### Comité de suivi DATASAM-22

Le 19 avril à St-Brieuc

### Comité de suivi DATASAM-29

Le 30 mai à Landerneau

## 5. Une formation en ligne :

### Psycho-traumatisme et migration

L'Orspere-Samdarra propose une formation en ligne intitulée « Psycho-traumatisme et migration ». Cette formation en ligne (d'environ 2 heures au total) est composée de 5 modules, accessibles de façon autonome via leur site.

Plus d'infos [ici](#).



## 6. Un outil :



### The Inklink : un collectif d'illustrateurs engagés !

The Inklink a créé un guide à l'accompagnement psychosocial des personnes exilées par les intervenants sociaux... en BD!

Retrouvez le guide complet [ici](#).