

CIME - Bilan de santé en médecine générale pour les migrants primo-arrivants

Le système de santé est basé sur **LE RESPECT DE LA LIBERTE DE CHOIX et LA CONFIDENTIALITE** de la personne.

Tous les professionnels de santé sont tenus au **SECRET MEDICAL**.

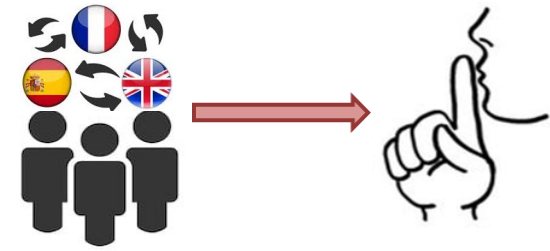


Bilan proposé par le Réseau Louis Guilloux :

- ◆ Une consultation médicale est proposée avec un **médecin généraliste** et un **interprète** si besoin.
- ◆ Au cours de cette consultation, des dépistages (radio pulmonaire, bilan sanguin) et des vaccinations peuvent vous être proposés. **Si vous acceptez**, il sera nécessaire de les réaliser et de revoir le médecin généraliste.
Les rendez-vous vous seront communiqués par SMS par le Réseau Louis Guilloux.
- ◆ Au cours de la deuxième consultation, un **cahier de santé, personnel**, vous sera remis. Il est important de le garder avec vous pour continuer le suivi médical.

A noter : Vos informations personnelles (médico-administratives) vont être utilisées de façon anonyme pour évaluer ces consultations chez le médecin généraliste.

La compréhension est **IMPORTANTE**. Vous avez le **DROIT** de demander la présence d'un **INTERPRETE PROFESSIONNEL**. Cela permet de comprendre et d'être compris **EN TOUTE CONFIDENTIALITE**.



Vous avez des **DROITS SANTE OUVERTS**, après le bilan de santé :

