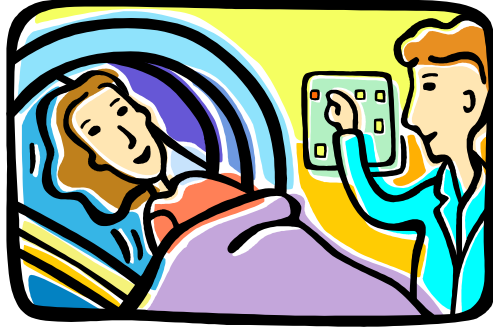


FICHE EXPLICATIVE SCANNER EN KURDE



Jîvana teya skener hatiye plankirin liser

Xêr xwe kerta xwe a jiyani bin (kerta ewlekarî ya civakî a Frensi), X-raya xwena dawîye û madda derziye heke wulo ji te hatibe xwestin

AGAHDARIYA LÎ SER SKENER

skener çiyê: teknîkek radyogîye di rîya wêre mirov kane suretê laşê insan ser pahnkaye bigre ev sûret geleki tenike, skener kani detaile 1mm bigre

Li ser mûayeneyê :vezilandî be li ser text, li ser pişte, text di hundire xekek mezinra wê derbasbibe, tuye tenê biminî li oda muayeneye, teknisyen û radyolog wê ji paş pencerekî li te mizekin li te gohdar bikin û wê bitere bi mikrofônê bi axifin. Alikariya te grînge dibe tu bê hereket biminî wê ji te bêxwestin kû tu bîhna xwe nedû nestînî carna grînge di wexta mûayenêda go direha xwînedê derzi bê lêxistin, wê demê berî vezilandine derzîkî piçûk li enîşkê bikeve. Ev madda di derzîye da bi piranî ji iod' ê hatiye avakirin. Ev derzî pirêcara bê êşe. Carna tê bigermahî bihesî û tehmeke nexweş dibe kû tikeve devê te. Mûayene dinavbera 5 û 15 dekey de diqede.

Dê Tu Çi Bikî Pişte Muayene?

Tu tedbîre diyar negereke. Tu kanî weka berê bixwî û bi domînî.

Çi tesîr dê derkeve holê.

Çi mudahale liser laşê insan ve dibe tesîra wê liser laşê insan hebe. çuqasî ji halî tîmek zane bê kirin. Tesîra skener bixwe tuneye. lê dibe kû tesîra derziya iod'te hebe.

- 1) Derzi dibe bibe sedema hinek brînê pîs lê belê bêxeter. Ev brîn di hundêre sê rojanda ewê derbas bibe.
- 2) Dema lêxistina derziye dibe ku hinek madde dibinê çerm da kombibe. lê belê ev tesir jî gelek nine û çiyê kû brîn lê çê bûye tenê dê bê dermankirin.
- 3) Bertekirina alerjîya ya na qabulkirina diji iod'ê biba derkeve. pîrî cara bi wextra derbas dibe û ne xetere.



FICHE EXPLICATIVE SCANNER EN KURDE

Anketa Ji Bona Dagirtine

Spas ji bona bersiva te :

1) Te di dema talide mûayeneya cîhaza hazim diriya maddeya kontrastre çêkêrîye ? Erê na

2) Alerci bitere heye?

Li dijî hinek dermana:

Erê na

Astim bitere heye:

Erê na

3) Nexweşiya şeker bitere heye ?

Erê na

Heke bitere hebe Metformîne distînî :

Erê na

4) Tu avisî yanî dibe kû tu avisbî ?

Erê na

tu di mêjînî ?

Erê na

5) Kusuriya gürçike bitere heye ?

Erê na

6) Tu girtina maddeya kontrast di riya rehêra kabûl dikî yan jî na ?

Erê na

xanim, mêr _____

bi renek şexsî ev anket dagirtine li ser _____

erêkirina xwe dane ji bo kû muayene bê tamamkirin

şanên